

Prodotti e accessori per Automazioni e Controllo Accessi

V.1.3-2024/IT





I sistemi di controllo accesso sono utilizzati da tutti noi in diverse occasioni, anche se spesso non ne siamo consapevoli. Aprire un cancello con un telecomando, effettuare una chiamata video-citofonica, identificarsi con un badge all'ingresso in azienda o inserire una password per utilizzare una APP, ... sono tutti esempi di quanto il controllo accessi sia parte integrante delle nostre azioni quotidiane.

Di fatto un sistema di controllo accessi risponde alle domande: **Chi** può accedere, **Come** può accedere, **Dove** può accedere e **Quando** può accedere. Dalla semplice chiave per un cilindro euro di un portone fino al più sofisticato dei riconoscimenti biometrici, sono questi i fondamenti dei sistemi di controllo accesso.

Nell'ottica di fornire accessori di qualità da unire ai sistemi di gestione degli accessi, DOINGPRO ha effettuato un'accurata selezione di prodotti altamente performanti e di garanzia di durata nel tempo.

DOINGPRO opera nel settore del controllo accesso con una gamma vasta e articolata di soluzioni, avendo ben chiaro che le proposte tecnologiche devono incontrare il favore del mercato mediante tre principi fondamentali:

- adattamento della soluzione offerta rispetto alle esigenze di ciascuna specifica installazione
- innovazione della proposta tecnologica affinché l'investimento nel sistema mantenga il suo valore nel tempo
- economicità dell'offerta rispetto agli standard di mercato.

Nella nostra politica aziendale, questo è reso possibile da un'attenta selezione dei partner industriali con cui collaborare, spesso con partnership che vedono DOINGPRO protagonista sin nelle fasi di R&D del prodotto stesso, specificando le caratteristiche tecniche e funzionali che il nuovo sviluppo deve avere.

Tutte le proposte DOINGPRO nell'ambito del controllo degli accessi si articolano dunque perseguendo degli obiettivi precisi:

- **Customer Closeness** - Fornitura di prodotti e sistemi in grado di risolvere specifiche problematiche inerenti la Sicurezza del Cliente
- **Quality Orientation** - Professionalità nel servizio e ricerca di grande affidabilità del prodotto fornito sono chiavi essenziali per qualsiasi attività aziendale
- **Innovation** - La mission di DOINGPRO è di rimanere, nel tempo, costantemente all'avanguardia dello sviluppo di software e soluzioni innovative per il settore della Sicurezza

I sistemi proposti da DOINGPRO sono raggruppati per famiglie "omogenee":

- **Prodotti stand-alone** - prodotti da installare con poche e semplici operazioni, che garantiscono un funzionamento sicuro e affidabile
- **Sistemi On e Off-line** - sistemi programmati con un PC o con interfacce uomo-macchina dedicate e dotate di logiche di accesso a base tempo (fasce orarie, scadenza diritti di accesso, ...), installabili con un cablaggio seriale/IP e funzionali anche con il PC di gestione offline
- **Sistemi IP con Web Server** - sistemi scalabili, in grado di adattarsi alle LAN esistenti con una estrema facilità di cablaggio, capaci di offrire logiche di accesso evolute - routing di accesso, doppio-utente, gestione visitatori, ... - e gestibili da un qualunque PC mediante browser
- **Sistemi integrati** - sistemi Client-Server dove un'unica interfaccia utente permette la gestione e la supervisione di diversi impianti per tutti gli aspetti inerenti la sicurezza, creando flessibili relazioni funzionali fra i diversi apparati.

Serrature elettro-magnetiche

DW70:

- Serratura elettromagnetica con azzeramento del magnetismo residuo
- Protezione da sovra-tensione e inversioni di polarità
- Adatta per piccole porte, armadietti, vetrine, ...
- Utilizzo: in interno, T. da 10 a 55 °C, UR < 90%

Specifiche:

Forza di ritenuta:	70 kg
Alimentazione:	12 Vcc @ 300 mA
Corpo:	Alluminio anodizzato e finitura zincata
Opzioni:	Staffe: "L", "LZ", "U"
	Magnete: 90x33x19
Dimensioni (mm) e peso:	Armatura: 70x33x9,3
	Peso: 0,5 Kg



DW180:

- Serratura elettromagnetica con azzeramento del magnetismo residuo
- Protezione da sovra-tensione e inversioni di polarità
- Adatta per porte in legno, vetro e metallo
- Utilizzo: in interno, T. da 10 a 55 °C, UR < 90%

Specifiche:

Forza di ritenuta:	180 kg
Alimentazione:	12 Vcc @ 300 mA
Corpo:	Alluminio anodizzato e finitura zincata
Opzioni:	Staffe: "L", "LZ", "U"
	Magnete: 170x41,4x20,5
Dimensioni (mm) e peso:	Armatura: 130x33x9,3
	Peso: 1,5 Kg
Variante prodotto:	DW280 per 280 kg di forza di ritenuta



DW302A:

- Serratura per vetrine e armadietti
- Alimentazione 12Vcc e assorbimento max 0,6A
- Tempo di sblocco: minimo 1 s e comunque inferiore a 10 s
- Corpo compatto, adatto per uso in interno
- Utilizzo: Temp. da 0 a 50 °C, UR < 90%

Specifiche:

Alimentazione:	12 Vcc @ 600 mA
Corpo:	Metallico
	Serratura: 54,5x41x28
Dimensioni (mm) e peso:	Chiavistello: 10x10x10
	Peso: 180 g



APX06:

- Lettore stand-alone RFID per badge EM 125 kHz
- Portata da 3 a 6 cm con badge in formato ISO
- Utilizzo in esterno: robusto corpo plastico, cavo 80 cm a 6 poli
- Applicazioni: comando elettroserratura, cancello automatico, ecc.
- Opzione: modello con output "uomo presente"

Specifiche:

Memorie codici RFID:	60 + Tag Master
Output:	Relè NA, impulso 1 sec
Segnalazioni LED	Rosso / Verde
Alimentazione:	Da 12 a 28 Vcc / Vca
Dimensioni:	115 x 42 x 20 mm
Condizioni ambientali:	-25 / +65°C, IP67



D2205-EM:

- Lettore di prossimità per badge EM 125 kHz
- Portata da 3 a 6 cm con badge in formato ISO
- Utilizzo in esterno, grado di protezione IP68
- Robusto corpo plastico e frame metallica, anti-vandalo, installazione a muro
- Interfaccia Wiegand 26 bit, LED e buzzer
- Variante prodotto: D2205-MF, stessa estetica, per badge e Tag a standard 13,56 MHz Mifare.

Specifiche:

Alimentazione:	12 Vcc @ 20 mA
Dimensioni:	95 x 40 x 18 mm
Condizioni ambientali:	-45 / +60°C, IP68

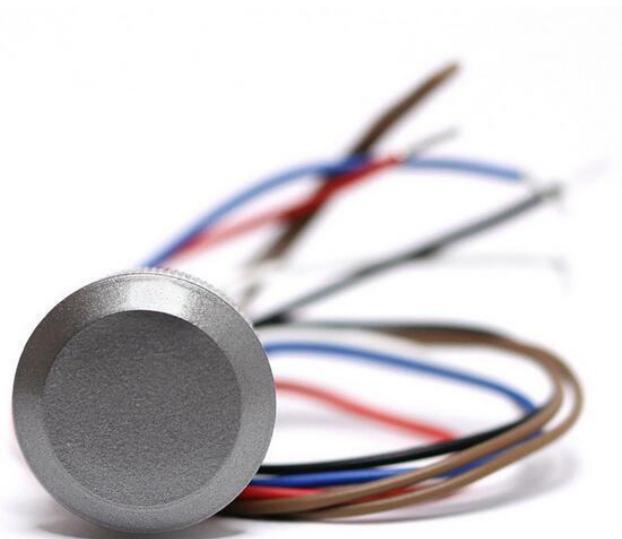


R4L-EM:

- Lettore miniaturizzato freq. EM 125 kHz
- Portata da 2 a 3 cm con badge in formato ISO
- Utilizzo in interno o esterno
- Applicazioni: ad incasso in "tappo" cieco da 2 moduli di una qualunque serie civile o in pulsantiera di chiamata ascensore al piano
- Corpo plastico, IP67, con ghiera filettata per il blocco retrostante il piano di incasso
- Interfaccia Wiegand 26 bit, cavo a 4 poli
- Variante prodotto: R4L-MF, stessa estetica, per badge e Tag a standard 13,56 MHz Mifare

Specifiche:

Alimentazione:	8-18 Vcc @ 35 mA
Interfaccia	Wiegand 26 bit (blu DATA 0 / bianco DATA 1)
Dimensioni:	25 (Ø) x 22 (P) mm
Condizioni ambientali:	-25 / +65°C, IP67



Tastiere

EPR20W26:

- Tastiera antivandalo, robusto corpo in lega di zinco, tasti retro-illuminati
- Lettore EM 125 kHz integrato
- Memoria per 2000 codici PIN da 4 cifre
- Un'uscita relè temporizzabile
- Programmazione da tastiera con codice Master
- Procedura di reset totale (emergenza)
- Interfaccia dati Wiegand per collegamento del terminale a sistema di controllo accessi
- Cavo a 9 poli



Specifiche:

Dimensioni:	A:120 x L:56 x P:18 mm
Materiale:	Lega di zinco
Alimentazione:	12 V cc @ 60 mA max
Condizioni ambientali:	-45°C / +60°C, IP68
Rosso / Nero	+12 Vcc / GND
Rosa	Contatti campanello
Blu-viola-arancio	Contatti relè NA/COM/NC 3A carico max, 1 ~ 99 s
Verde / Bianco	Wiegand D0 / D1
Grigio	Negativo allarme
Giallo	Pulsante richiesta uscita
Marrone	Contatto stato porta

DIGIPASS:

- Tastiera antivandalo, robusto corpo in alluminio anodizzato, tappi anti-svitamento, IP65
- Memoria per 120 codici PIN da 1-8 cifre
- Due relè temporizzabili da 1 a 99 sec o bistabili, 10A @ 28V
- Programmazione da tastiera con codice Master
- Procedura di reset totale (emergenza)
- Blocco tastiera al quarto tentativo di inserimento PIN errato
- Cavo a 9 poli

Specifiche:

Dimensioni:	A:133 x L:43 x P:24 mm
Materiale:	Alluminio anodizzato
Alimentazione:	12 - 24 V cc/ca @ 6 mA in stad-by
Condizioni ambientali:	-20°C / +65°C, IP65
Rosso / Arancio	+12/24 Vcc ca / GND
Verde / Giallo	Contatti relè A
Bianco / Rosa	Contatti relè B
Grigio	LED rosso (positivo)
Blu	LED verde (positivo)
Rosso-blu	Pulsante richiesta uscita



Lettori Biometrici

F01:

- Lettore ottico di impronte digitali e tastiera per accesso con codici PIN
- Lettore RFID EM 125 kHz e Mifare 13,56 MHz
- Portata da 2 a 3 cm con badge in formato ISO
- Utilizzo in esterno: robusto corpo metallico IP65
- Applicazioni: comando elettroserratura porta, cancello automatico, ecc.
- Uscita Wiegand 26-58 bit per collegamento a sistemi di controllo accessi di terze parti
- Uso stand-alone (relè integrato per apri-porta)
- Tessere ADD / DELETE di amministrazione

Specifiche:

Tempo di identificazione:	< 1s
Memoria:	600 impronte digitali 10.000 codici RFID
Input:	Pulsante richiesta uscita Contatto porta
Output:	Relè NA / NC / COM, impulso 1~300 s
Segnalazioni LED	Rosso / Verde
Alimentazione:	12-24 Vcc @ 100 mA
Dimensioni:	A:128 x L:48 x P:26 mm
Condizioni ambientali:	-40°C / +60°C, IP65



AI08:

- Lettore dinamico volti con PIN touch e RFID
- Identificazione 1:1 oppure 1:N
- Portata da 3 a 6 cm con badge in formato ISO
- Portata 0,5 m per il riconoscimento dei volti - tempo di identificazione < 0,2 s
- Robusto corpo in alluminio, installazione a muro
- Interfacce dati: TCP/IP, USB, WiFi
- Interfaccia Wiegand IN/OUT
- Lettore Mifare 13,56 Mhz integrato
- Disponibile anche da esterno con display 5" (modello AI01)

Specifiche:

Sistema operativo:	Linux
CPU:	Quad-core 1,2 GHz
Memoria:	RAM 512 MB / ROM 4 GB 50.000 utenti / 500 k log
Telecamera:	HD ottica Sony 2 Mpixel IR e sensore movimento
Illuminatore:	LED bianchi
Display:	8" touch 800x1280
FAR / FRR:	≤ 0,001% / ≤ 0,1%
Input:	Contatto porta, pulsante di uscita, int. Wiegand
Output:	Relè, int. Wiegand
Alimentazione:	12 Vcc @ 2 A
Dimensioni:	A:265 x L:133 x P:20 mm
Condizioni ambientali:	0°C / +45°C per uso interno



Lettori di QRCode

FV.R30M:

- Lettore da esterno PIN, QRcode/BarCode e RFID Mifare 13,56 MHz
- Robusto housing metallico anti-vandalò, IP68
- Interfaccia Wiegand 26/34 bit
- Lettura QR/Barcode ad auto-induzione con rilevamento della presenza del codice e LED per la lettura in condizioni di bassa luminosità

Specifiche:

Velocità lettura:	≤ 200 ms
Angolo di lettura:	45°
Range lettura:	20 cm QRCode 5 cm per RFID Mifare
Alimentazione:	8~15 V cc, max 800 mA
Dimensioni:	A:120 x L:80 x P:21 mm



Q8EM:

- Lettore QRCode/BarCode, PIN e RFID 125 kHz
- Montaggio a filo muro in interno e con protezione adeguata anche in esterno
- CPU ARM Cortex-A7, S.O. Linux
- Interfacce Wiegand, USB, TCP/IP, output relè
- Ampia memoria log e credenziali
- LED bianchi per la lettura in condizioni di bassa luminosità

Specifiche:

Memoria:	100.000 QRCode 5.000 PIN 5.000 Codici RFID
Display:	2,8" a colori
Codici/Tag compatibili:	QRCode, PDF 417, Code 39 / Code 128 RFID 125 kHz
Range lettura:	10 cm QRCode 7 cm per Tag 125 kHz
Alimentazione:	12 V cc, 2 A max
Dimensioni:	A:163x L:80 x P:25 mm



RD4500R:

- Lettore QRCode / BarCode da incasso
- Interfaccia dati: RS232 con cavo in dotazione
- LED bianchi alta intensità per luce ambiente < 100 kLUX; sensore di presenza
- Sensore CMOS 752*480, risoluzione 10 mil
- Adatto per integrazione in sistemi di gestione della sosta, ATM, ... - uso in esterno

Specifiche:

Angolo di lettura:	V: 70° / H: 63,7°
Codici/Tag compatibili:	QRCode, DataMatrix, PDF417, EAN-8/13, UPC-A/E, ISSN-ISBN, ITF-6/14, Code11/39/93/128
Alimentazione:	5 V cc, 500 mA
Dimensioni:	A:82 x L:72 x P:52 mm



Sistema Radio TAC

Radiocomando TAC 2KR / TAC 4KR:

- Radiocomando a 2 o 4 pulsanti (foto)
- Codice programmabile con 10 dip-switches (dip 11 e 12 usati per assegnazione canale)
- Supporto per auto in dotazione
- Frequenza di lavoro 433,92 MHz
- Alimentazione con batteria mini stilo fornita
- Portata max 150 m in campo aperto



Specifiche:

Codice prodotto:	TAC.2KR per 2 canali TAC.4KR per 4 canali
Modulazione:	ASK
Potenza irradiata:	< 10 mW
Dimensioni:	A:78 x L:39 x P:15 mm

Ricevente TAC 11-12-14 RKA PLUS:

- Ricevente radio supereterodina, frequenza 433,92 MHz, per trasmettitori serie TAC xKR
- Versioni a 1, 2 e 4 canali / relè
- Output a impulso o bistabili (NA)
- Antenna in acciaio inox
- Housing da esterno, IP55



Specifiche:

Alimentazione:	12/24 Vcc/ca @ 20 mA stand-by, max 70 mA
Sensibilità:	≥110 dBm (s/n)
Antenna:	Stilo ¼λ, rad >65 dBm
Dimensioni:	A:90 x L:85 x P:38 mm
Condizioni ambientali:	-20°C / +70°C, IP55

Radiocomando TAC 99KA:

- Radiocomando a 99 canali, compatibile con riceventi TAC 11-12-14 RKA
- Frequenza di lavoro: 433,92 MHz
- Batteria lunga durata da 9 V
- Applicazioni: per logistica e impianti industriali
- Portata: 400 m circa in campo aperto

Specifiche:

Alimentazione:	Batteria 9V - LED di segnalazione di batteria scarica
Potenza emessa:	<10 mW
Funzionamento:	Digitare i due caratteri del n° canale + tasto OK
Memorizzazione codice:	Procedura di auto-abbinamento codice trasmesso sul canale ricevente con l'aiuto di LED rosso / verde
Dimensioni:	A:160 x L:160 x P:30 mm
Condizioni ambientali:	-25 / +65°C, IP67



Accesso con chiavi Dallas

Chiave Dallas DDK:

- Chiavi a contatto Dallas a 64 bit
- Robusto corpo plastico
- LED rosso per l'avvenuto contatto con il lettore
- Anella portachiave
- Assenza di batteria (il circuito si alimenta al momento del contatto con il lettore)

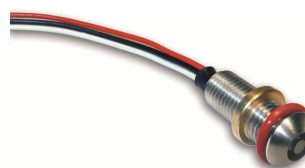


Specifiche:

Dimensioni:	A:61x L:16 x P:10 mm
Materiale:	Plastico

Lettores Chiavi Dallas LKB:

- Lettore antivandalo, corpo in acciaio Inox, filettato con ghiera di fissaggio Ø 8 mm
- Elettronica resinata per protezione IP67
- LED gestibile da centralina remota
- Possibilità di collegare più lettori in parallelo sulla stessa centralina C408/C409
- Variante prodotto: LKB WALL, lettore LKB inserito in housing per installazione a muro
- Variante prodotto: MKB, lettore LKB inserito in frutto B.Ticino Magic



Specifiche:

Dimensioni LKB:	Ø:8 x L:22 mm
Materiale:	Acciaio inox
Utilizzo:	Esterno, IP67
Dimensioni LKB WALL:	A:71 x L:75 mm
Materiale housing LKB:	Plastica anti-urto
Utilizzo:	Esterno filo muro, IP55
Dimensioni MKB:	1 modulo da scatola 503
Materiale frutto Magic:	Plastico
Utilizzo:	Ad incasso, scatola 503
Alimentazione:	Fornita da C408/C409

Centralina C408:

- Centralina autonoma per singolo varco
- Connettore molex per il cablaggio di LKB
- Relè da 10A per il controllo di motori, serrature elettromagnetiche, solenoidi,...
- Memoria per 60 DDK a codice univoco
- Variante prodotto: C409 con doppio relè

Specifiche:

Alimentazione:	11 ~ 28 V cc/ca, 8mA
Output relè:	10A @ 30 Vcc, NA/NC, impulso max 27 s, uomo presente, bistabile
Segnalazioni:	Led di attivazione output e Led di programmazione
Tamper:	Uscita TTL tamper, 30 s
Memoria:	60 per altrettante DDK
Distanza cablaggio:	Max 150 m da LKB
Dimensioni:	A:60 x L:60 x P:25 mm
Utilizzo:	In quadro, IP40



Rilevatori Presenza

510PRK:

- Rilevatore monocanale di spira magnetico-induttiva per applicazioni "parking"
- Frequenza selezionabile su 4 valori
- Regolazioni con dip-switch
- Sensibilità regolabile su quattro livelli
- Disponibile anche bi-canale (520PRK)
- In opzione, spira preformata in gomma da incollare a terra

Specifiche:

Alimentazione:	230 Vca ±15%, 50 Hz
Induttanza spira:	20 ~ 20.000 µH
Output:	2 relè 125Vca@3A NA / NC (presenza / impulso)
Sensibilità:	4 livelli 0,02%-0,50%
Regolazioni:	Guadagno automatico (AGD), tempo risposta, funzione presenza
Zoccolo:	A 11 poli tipo "Undekall"
Utilizzo:	-40 / +65°C, UR < 95%
Dimensioni:	A:82 x L:41 x P:94 mm



TDM-X1:

- Radar 79 GHz millimetrico - misura di distanza
- Configurazione mediante APP e Bluetooth
- Lobo rilevazione regolabile da 1 a 6 m in profondità e da 0,5 a 3 m in larghezza
- Nessuna influenza da parte di agenti atmosferici (polvere, pioggia, nebbia, neve)
- Relè attivo per ostacolo presente nell'area di rilevazione

Specifiche:

Alimentazione:	10 ~ 16 Vcc
Assorbimento:	< 3,5 W
Configurazione / debug:	Mediante APP Android e collegamento Bluetooth
Regolazioni via APP:	<ul style="list-style-type: none">■ Range rilevazione■ Larghezza DX e SX del lobo di rilevazione■ Direzione di rilevazione■ Classificazione■ Aggiornamento FW
Tipo di installazione:	A palo e staffa a snodo (in opzione)
Output:	Relè NA / NC
Tempo di risposta:	60 ms
Indicazioni:	LED rosso - presenza alimentazione e LED verde - ostacolo rilevato
Utilizzo:	-40 / +85°C, IP66
Dimensioni:	A:108x L:74 x P:18 mm



Apriporta Radar

GRK1000:

- Rilevatore a microonde in tecnologia planare
- Banda K (frequenza 24,25 GHz)
- Altezza di posa: da 3 a 6 metri
- Copertura: 3 ~ 30 m²
- Rilevamento monodirezionale (avvicinamento o allontanamento) o bidirezionale
- LED di segnalazione rilevamento

Specifiche:

Alimentazione:	12~30 V cc o 12~24 Vca @ 40 mA max
Potenza in uscita	≤ 20 dBm
Portata:	1~10 m regolabile
Minima velocità rilevabile	0,1 m/s
Output:	Relè 1A @ 24 Vcc/ca
Temporizzazione relé	Da 1 a 6 s
Orientamento	0°~60° (V) / ± 45° (H)
Condizioni ambientali:	-20°C / +50°C, IP65
Materiale housing:	Plastico da esterno
Dimensioni:	A:95 x L:160 x P:110 mm



CT235:

- Radar con sensore IR di sicurezza (rilevamento ostacolo) per porte automatiche e "revolving"
- Funzione di auto-apprendimento sfondo per compensare le variazioni ambientali
- Frequenza operativa 24,125 GHz
- Altezza di posa a 2500 mm da terra

Specifiche:

Alimentazione:	12~36 V cc/ca @ 65 mA
Sensibilità:	Tarabile con trimmer
Inclinazione radar:	Tarabile
Output:	Relè apertura (NA) e relè presenza (NC)
Area rilevazione:	Radar: 300 x 250 cm IR: ± 80 cm
Segnalazioni:	LED rosso/verde/giallo
Condizioni ambientali:	-20°C / +65°C, IP54
Housing:	Plastico, colori silver o nero
Dimensioni:	A:55 x L:262 x P:44 mm



FTC 981 BMN:

- Fotocellula con housing anti-vandalo in alluminio pressofuso
- Alta immunità ai disturbi generati da motori brushless e inverter
- Ottiche regolabili 180° V / 20° H per una eccellente adattabilità di installazione
- Alimentazione: RX: 12/24Vca/cc; TX: 4 pile stilo alkaline AAA da 1,5V
- Vita media delle batterie: 18 mesi
- Portata tarabile su due valori: 8 o 15 m
- Variante prodotto: FTC 981 B con housing in materiale plastico
- Opzioni: disponibili diversi modelli di colonnine porta-fotocellule in alluminio, parte frontale asportabile, complete di piastre di fissaggio e tappi di chiusura



Specifiche:

Alimentazione:	TX: 6V con 4 pile AAA RX: 12/24 Vcc/ca
Assorbimento:	TX: 0,07 mA RX: 25 mA @ 12Vcc
Vita delle batterie:	Portata 15 m: 14 mesi Portata 8 m: 24 mesi
Lunghezza d'onda:	950 nm
Modulazione:	1,33 kHz
Output:	Relè 1A @ 24Vca
Utilizzo:	In esterno, protez. IP55
Dimensioni:	A:101 x L:46 x P:43 mm

CTM218D:

- Doppia fotocellula di sicurezza per controllo porta automatica e porta ascensore
- Rileva la presenza di un ostacolo ed evita lo schiacciamento fra le ante in chiusura
- Kit composto da: centralina a microprocessore e coppia di fotocellule (emettitore e ricevitore)
- Cavi di diverso colore per permettere una installazione senza errori
- Utilizzabile a partire da 20 cm sopra il piano di calpestio

Specifiche:

Alimentazione:	12~30 Vcc/ca, assorb. 18 mA a 12V in stand-by
Numero di raggi IR:	1 o 2 selezionabili con dip-switch
Cavi delle ottiche:	Innesti a connettore
Cavi (TX Blu / RX Nero):	Lunghezza 5,5 m cad.
Portata:	Max 10 m fra RX e TX
Output:	NA o NC (selez. jumper)
Dimensioni centralina:	A:53 x L:106 x P:29 mm
Dimensioni fotodiode:	Ø: 13 x L:19 mm
Condizioni ambientali:	-20 / +45°C, da interno



Sicurezze Porte

No Touch:

- Sistema brevettato per applicazioni di alta sicurezza in serrande e porte sezionali
- Rilevamento ostacolo senza contatto: No Touch viene installato sul bordo della porta così che il raggio IR ne segua il movimento in chiusura
- Facile da installare, evita la misura delle forze di impatto imposta dalla normativa

Specifiche:

Housing:	Robusta plastica con sistema basculante e molla di richiamo
Uso:	Agli estremi di una porta sezionale
Alimentazione:	12/24 Vcc/ca; assorbim. TX:65 mA - RX:30 mA
Portata IR:	10 m
Output:	Relè 1A @ 24 Vca
Lunghezza d'onda IR:	950 nm
Segnalazioni:	LED Tx: alimentazione LED Rx: allineamento
Condizioni ambientali:	-20°C / +60°C, IP54
Dimensioni:	A:190 x L:35 x P:32 mm



CRT86:

- Sistema radio certificato per coste di sicurezza, adatto alla protezione contro i contatti sui bordi di porte automatiche
- Kit composto da un Tx (TXCR8354) e da un Rx (RXCR8355), quest'ultimo connesso alla centrale di comando dell'automatismo
- Abbinabile alle coste elettro-meccaniche di sicurezza della serie CS con lunghezze da 150, 200 o 250 cm

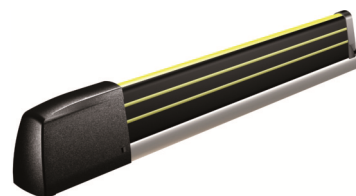
Specifiche:

Alimentazione:	Tx: 2 batterie AA, 1,5V Rx: 12/24 Vcc / Vca @ 26 mA
Vita utile batterie Tx:	2 anni
Frequenza operativa:	868 MHz
Modulazione:	ASK
Potenza:	<10 dBm
Output:	1A @ 24Vca
Tensione ingresso test:	Da 12 a 24 V cc/ca
Condizioni ambientali:	-20°C / +65°C, IP66
Housing:	Plastico
Dimensioni Tx:	A:26 x L:140 x P:43 mm
Dimensioni Rx:	A:90 x L:85 x P:38 mm



TXCR8354 Trasmittente

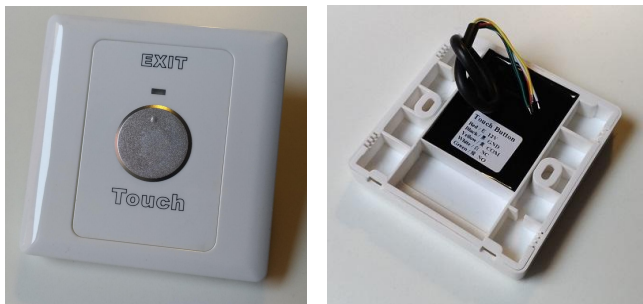
Costa in gomma



Pulsanti apri-porta

DWB08:

- Pulsante per la richiesta di uscita (apriporta)
- Utilizzo in interno o esterno (IP65)
- Alimentazione a 12 Vcc
- Relè con contatto in scambio
- Installazione a superficie muro
- Cavo 5 poli
- Dimensioni compatte



Specifiche:

Alimentazione:	12 Vcc
Materiale:	Plastico colore bianco
Output:	Relè NA / NC / COM
Utilizzo:	-20 / +60°C, IP65
Dimensioni:	A:86x L:86 x P:15 mm

CT501H:

- Pulsante wireless e touchless che invia un segnale radio alla presenza frontale della mano (batterie non fornite)
- Ricevitore per il comando di apertura porta o di chiamata al piano di un ascensore
- Adatto a luoghi ad alta frequentazione e che richiedono un comando senza contatto

Specifiche:

Alimentazione:	Rx: 12~30 Vcc/ca Tx: 2 batterie 3V CR2032
Comunicazione:	Codificata a 2,4 GHz
Associazione TX/RX:	In auto-apprendimento, fino a 20 Tx per ogni Rx
Output:	Relè 1A @ 24Vcc, impulso 1,5 s o bistabile
Portata:	Circa 20 m senza ostacoli
Utilizzo:	-20 / +65°C, da interno
Dimensioni RX:	A:30 x L:110 x P:15 mm
Dimensioni TX:	Ø:60 x P:16,5 mm



ProxyTouch:

- Comando Infra Rosso di apertura senza contatto
- Desing compatto per profili porta o chiamata ascensore al piano, in plastica anti-urto
- Adatto a luoghi ad alta frequentazione e che richiedono un comando senza contatto
- Disponibile in opzione con housing anti-vandalo

Specifiche:

Alimentazione:	12 / 24 Vcc/ca @ 50 mA
Distanza di comando:	< 10 cm
Regolazione distanza:	Mediante trimmer
Output:	Relè NA 1A @ 24Vcc
Temporizzazione relè:	1 secondo
Segnalazione:	LED rosso stand-by LED verde relè attivo
Utilizzo:	-10 / +60°C, IP55
Dimensioni:	A:130 x L:25 x P:22 mm



Segnalatori Led

MiniLight:

- Luce di segnalazione verde-rosso con due LED per ciascun colore ad alta intensità, con comando di commutazione da un colore all'altro
- Adatto per uso su profili porta, barriere, accesso bussole, inserimento / disinserimento impianti di allarme, ...
- Design estremamente compatto



Specifiche:

Alimentazione:	12 V cc/ca @ 70 mA max
Ingresso commutazione:	Da 5 Vcc a 12 Vcc
Materiale:	Plastico con passacavo per protezione IP55
Dimensioni:	A:135x L:28 x P:28 mm

SM2L 24V:

- Semaforo a due luci, rosso - verde, in alluminio e policarbonato stabilizzato UV, colore nero, con portalamпада e visiera per la massima efficienza luminosa
- Staffe per rotazione sull'asse verticale di $\pm 100^\circ$
- Adatto per controllo accessi veicolari, rampe garage, ecc.
- Disponibile anche con alimentazione 230Vca



Specifiche:

Alimentazione:	8 ~ 45 Vcc 9 ~ 35 Vca
Consumo:	3W per ciascuna luce
Vita media di ogni luce:	100.000 H
Utilizzo:	-20°C / +55°C, IP65
Dimensioni:	A:355x L:160x P:280 mm

Kit "Stop & Go":

- Kit composto da due Minilight, una ricevente TAC 12 RKA Plus e un telecomando TAC 2KR.
- Segnala l'idoneità all'accesso con una luce verde, ovvero l'attesa con luce rossa.
- Visualizzazione dello stato di accesso / attesa sia per l'utenza che per l'operatore.
- Adatto per accessi a negozi, bar, locali di ritrovo, centri sportivi, ... e dove è richiesto un semplice controllo di distanziamento dell'utenza



Specifiche:

Alimentazione:	12Vcc per Minilight 12Vcc per TAC 12 RKA+ Batteria stilo per TX
MINILIGHT:	Vd scheda pag.14
TAC 2KR / TAC 12RKA+	Vd scheda pag. 9

Comandi per cancelli WiFi

Gate Control PRO 1000 WiFi:

- Interfaccia WiFi per il controllo di 2 accessi
- App Android / iOS per comandare le aperture
- Programmazione con tool software gratuito per PC Windows via USB
- Configurazione schedulazioni, permessi di accesso, invio log e report via email
- Integrazione con telecamere IP per la video-verifica dello stato del varco



Specifiche:

Alimentazione:	12-30 Vcc, 12-16,5Vca @ 120 mA, max 500 mA
Numero memorie:	1000 utenti
WiFi:	2,4 GHz, 802.11 b/g/n
Materiale:	Contenitore plastico
Input / Output:	4 ingressi digitali, 2 uscite relè 1A @ 24 Vcc/ca
Utilizzo:	In quadro stagno
Dimensioni:	A:72x L:84 x P:32 mm

OPEN.IOT:

- Unità Ethernet / WiFi per il controllo di due accessi
- App Android / iOS per comandare le aperture
- Supporto Apple Watch e assistente vocale Alexa
- Integrazione con telecamere IP per la video-verifica dello stato del varco
- Dip switch per selezione modo di lavoro



Specifiche:

Alimentazione:	PoE o 85 ~ 265 Vca, 5W max (stand-by <0,3W)
Numero memorie:	50 utenti
Utilizzo:	App Android / iOS
Interfaccia LAN:	PoE 10 / 100 Mbps, IEEE802.3at
WiFi:	2,4-2,5 GHz, 802.11 b/g/n
Input/ Output:	2x relè NA/NC 3x input programmabili
Contenitore:	Plastico
Antenna:	Connettore SMA
Utilizzo:	In quadro stagno
Dimensioni:	A:85 x L:113 x P:37 mm

Interfacce GSM

GSW1 EXT DIN 4G:

- Interfaccia GSM stand-alone per il controllo degli accessi a porte e cancelli
- Funzione "CLIP" - chiamata telefonica senza risposta e uso del numero di telefono come ID
- Memoria per 100 numeri di telefono
- Semplice da installare e utilizzare: deve essere solamente inserita una SIM di un qualsiasi gestore telefonico

Specifiche:

Alimentazione:	12/24 V cc o 12/20 Vca 40 mA / 320 mA in Tx
Tecnologia:	GSM 900 / 1800 / 1900 / 2100 MHz
SIM utilizzabili:	Micro-SIM senza PIN
Programmazione:	Con SMS o mediante tool Windows e cavetto USB
Output:	Relè 2A temporizzabile
Antenna:	SMA, integrata. Opzione: antenna e prolunga 3m
Utilizzo:	In quadro stagno, IP20
Dimensioni:	A:90 x L:70 x P:32 mm



WIGI:

- Interfaccia GSM stand-alone per il controllo degli accessi a porte e cancelli
- Funzione "CLIP" - chiamata telefonica senza risposta e uso del numero di telefono come ID
- Memoria per 500 numeri di telefono e per 500 codici PIN, grazie all'interfaccia Wiegand
- Possibile collegamento con terminale di identificazione (lettore prox o tastiera), purché compatibile con lo standard Wiegand 26 bit
- Semplice da installare e utilizzare: deve essere solamente inserita una SIM di un qualsiasi gestore telefonico

Specifiche:

Alimentazione:	12/24 V cc o 12/20 Vca 40 mA / 250 mA in Tx
Tecnologia:	GMS quad-band 4G
SIM utilizzabili:	Micro-SIM senza PIN
Programmazione:	Con SMS o mediante tool Windows e cavetto USB Con App Android / iOS
Output:	Relè 2A temporizzabile
Antenna:	SMA, integrata. Opzione: antenna e prolunga 3m
Utilizzo:	In quadro stagno, IP20
Dimensioni:	A:90 x L:70 x P:32 mm



G3-245 / A3-245:

- Lettore "mani-libere" per TAG attivi 2,45 GHz
- Portata regolabile fino a 200 m
- Interfacce RS232 e Wiegand; Ethernet in opz.
- Software di configurazione per PC Windows
- TAG attivi 2,45 GHz, batterie sostituibili
- TAG codificato con ID stampato in chiaro
- Uso come dispositivo portatile (da conservare in borsa, in tasca o da interno auto) - IP20

Specifiche:

Alimentazione:	240 Vca alimentatore fornito nella confezione
Frequenza di lavoro:	2,4 ~ 2,5 GHz ISM
Modulazione:	GFSK
Guadagno antenna:	15 dBi
Dimens. lobo antenna:	45° H x 38° V
Polarizzazione:	Verticale+Orizzontale
Range potenza RF:	-18 dBm ~ 0 dBm
Anti-collisione:	Lettura fino a 500 TAG
Output:	RS232, Wiegand 26/34 b
Staffa:	Da palo, regolabile, fornita nella confezione
Dimensioni:	A:260 x L:260 x P:110 mm, 2,2 Kg
Alimentazione TAG:	Mediante due batterie al litio CR2032 - non fornite
Corrente di lavoro TAG:	15 µA
Modo operativo TAG:	ID inviato costantemente
Antenna TAG:	Integrata
Dimensioni:	A:82 x L:55 x P:5 mm



CT518 2,4 GHz per Smart USB Tag:

- Ricetrasmittente per Smart TAG con tecnologia "hopping" e alta immunità ai disturbi
- Doppio relè NA per comandi APRI e CHIUDI
- Portata di riconoscimento regolabile fino a 10 m
- Memoria per 20 TAG e pairing del codice univoco di ciascun TAG (opz. 300 TAG)
- Posa nel quadro di comando dell'automatismo

Specifiche:

Alimentazione:	12-30 Vcc/ca @ 33 mA stand-by, max 72 mA
Comando relè 1 APRI:	TAG in avvicinamento
Comando relè 2 CHIUDI:	TAG in allontanamento
Dimensioni:	A:52 x L:52 x P:22,5 mm
Antenna:	Ant. esterna (opzionale)
Condizioni ambientali:	-20°C / +70°C, IP20
Alimentazione TAG:	5V USB (in opz. aliment. ricaricabile 5V)
Regolazione portata:	Dal TAG con indicazione LED a colori e pulsante di avvio. Portate di: 1, 2, 3, 5, 8, 10 m
Dimensioni:	A:23 x L:45 x P:9,6 mm
Condizioni ambientali:	Uso protetto a bordo auto o indossato



DOINGPRO



Automazione
Accessi



Controllo accessi



Rilevazione
Traffico



Video-sorveglianza



Dispositivi GSM e
VOIP

I-40033 Casalecchio di Reno (BO)

PH: **+39 051 6211553**

Skype: **doingsecurity**

Email: info@doingsecurity.it

Web: www.doingsecurity.it